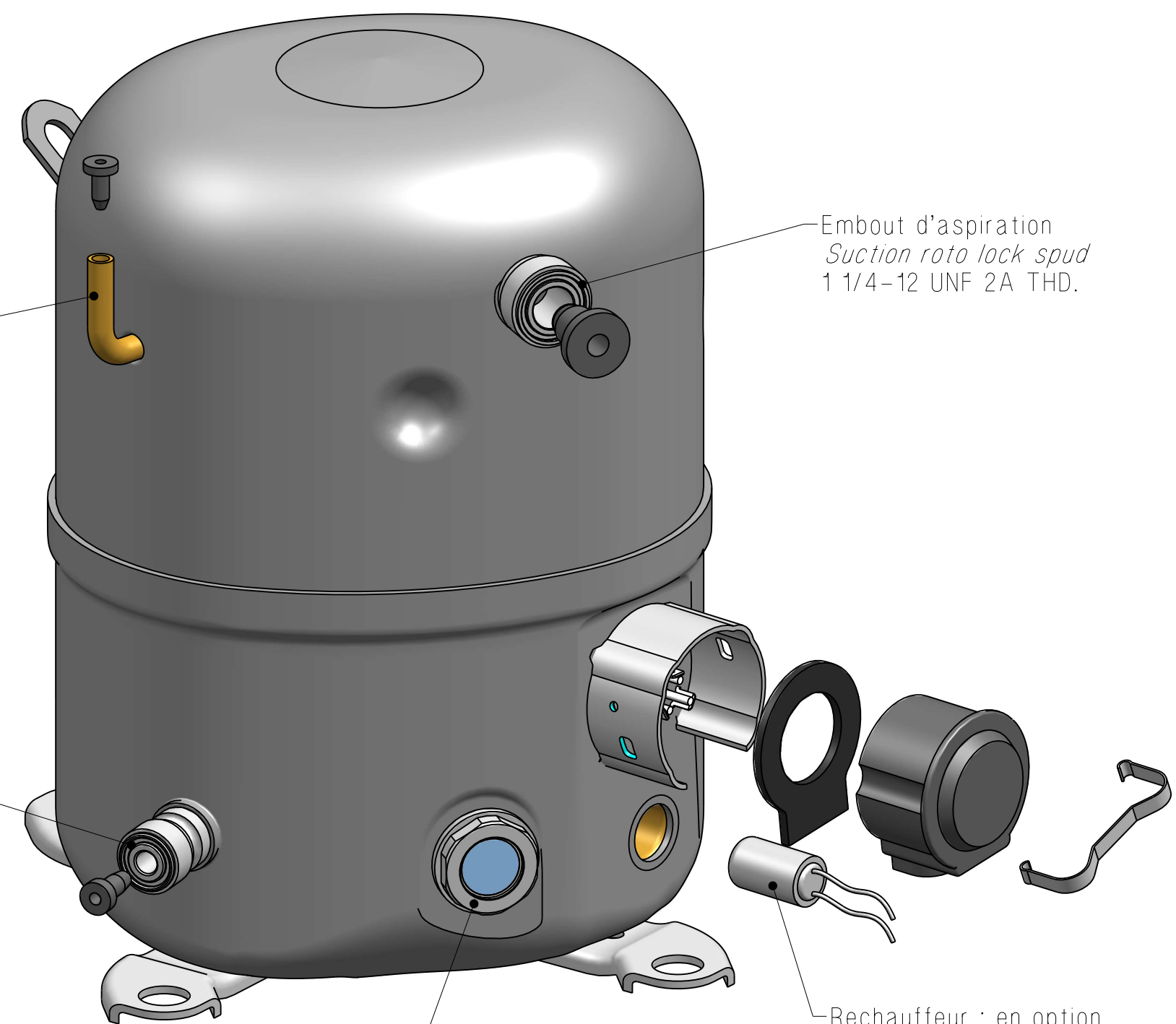
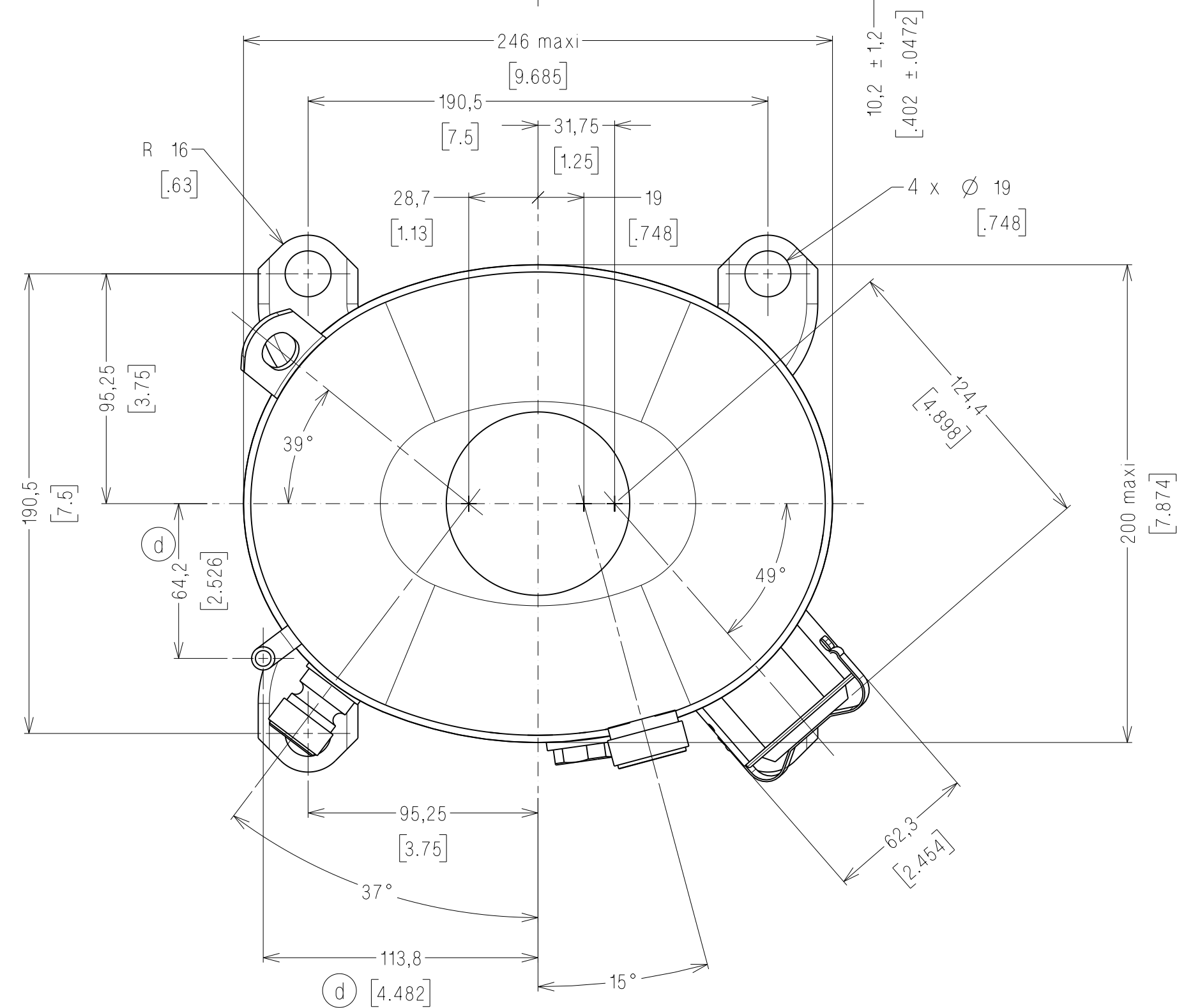


Tube de charge : dia int. 6,45-6,55
Process copper : ID 0.254-0.258

Embout de refoulement
Discharge roto lock spud
1" - 14UNS 2A



Voyant de niveau d'huile : voir tableau
Sight glass : see table

COTES CRITIQUES Q.A. SYMBOLS			ATTENTION DOCUMENT STRICTEMENT CONFIDENTIEL ET PRIVE		
★	CATEGORIE 1	CATEGORY 1	Ce document est la propriete exclusive de TECUMSEH EUROPE SA et renferme des informations ayant un caractère prive et confidentiel. Ce document est remis sous la condition formelle que son contenu ne sera pas divulgué a un tiers, ni reproduit, ni adapte ou publie sans le consentement expres de TECUMSEH EUROPE et qu'il pourra être utilise qu'après l'autorisation écrite de ladite société. Sur simple demande de TECUMSEH EUROPE le present document devra lui être restitué intégralement.		
▲	CATEGORIE 2	CATEGORY 2			
■	CATEGORIE 3	CATEGORY 3			
■	CATEGORIE 4	CATEGORY 4			
CATEGORIES DEFINIES PAR SP7121 IN ACCORDANCE WITH SP7121					

EC73744	e	B1	DC7xxx devient DCFHxxx	06sep16	FC	LE
EC70405	d	F1	Cote 64,2 etait 64	23feb16	FC	LE
		F1	Cote 113,8 etait 113			
EC55327	c	-	Standardisation etui de rechauffeur	03jul14	FC	LE
		C1	Suppression DC7226 et DC7228			
EC49319	b	-	Modif. forme superieure du couvercle	07dec12	FC	LE
A.M. File no.	Ind Rev	Rep. Mark	Modifications Change content	Date Date	Visa Sign	Verif Check

MATIERE: Conforme a la specification T.P.Co. Global 08 ▲
Material: Must comply with T.P.Co. Global Spec 08

TOLERANCES GENERALES GENERAL TOLERANCES	lineaire: straight: angulaire: angular:	± 2 [0.078] ± 2°	
--	--	---------------------	--

Dessine par: Drawn by:	F. CAMUS	le: 10apr06	ECH. Scale	1/2	ORIGINE Origin	-
Verifie par: Check by:	B. CARPENTIER	le: 10apr06				

AH/FH COMPRESSORS 4 Pts Roto lock version	TECUMSEH EUROPE S.A. 38090 VAULX-MILIEU	
	DCFH226 NO	Indice Revision e

Ce plan est propriete exclusive de notre societe tous droits de reproduction et de diffusion reserves.
This drawing is the property of our society copyrights and publications reserved.

	Hauteur H H height	J	Sans voyant Without sight glass	Avec voyant With sight glass
Bas	330 [12.992]	291 [11.457]	DCFH230	DCFH236
Moyen	354 [13.937]	315 [12.402]	DCFH232	DCFH238
Haut	370 [14.567]		DCFH234	DCFH240