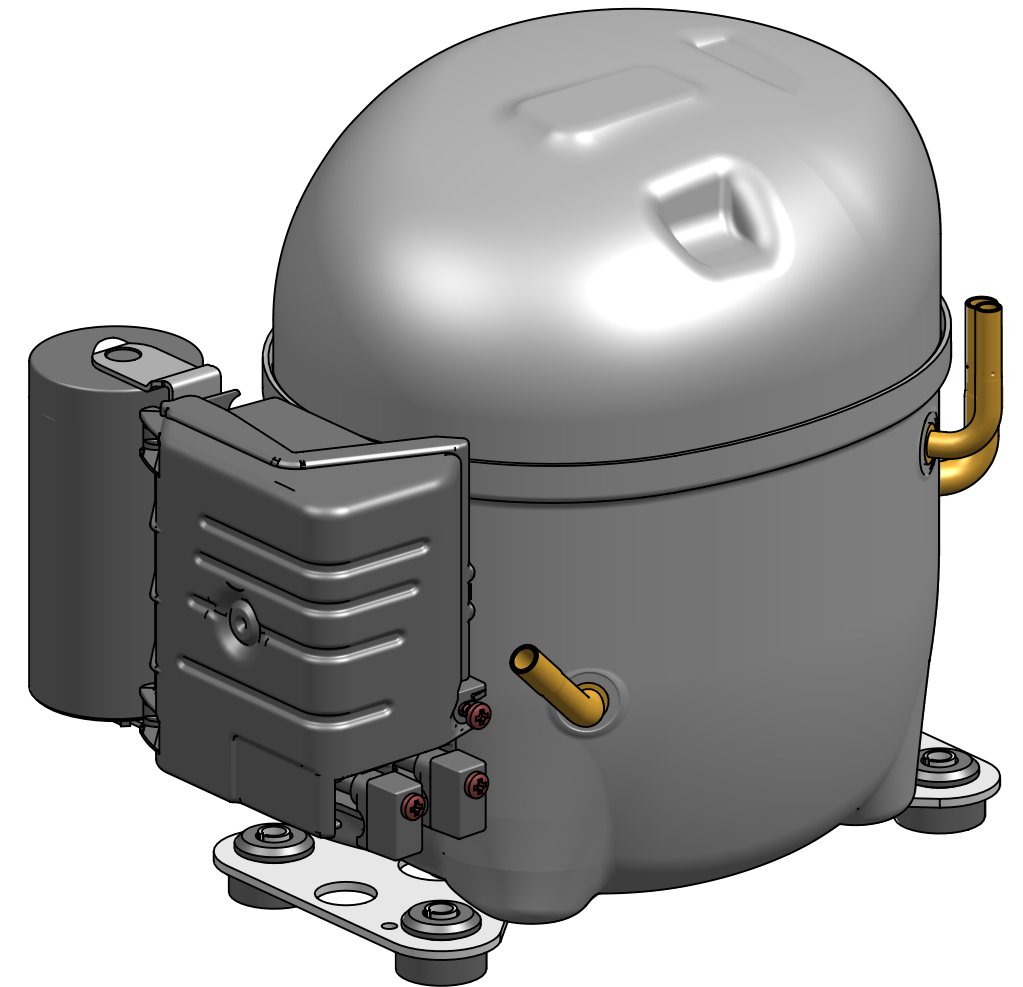
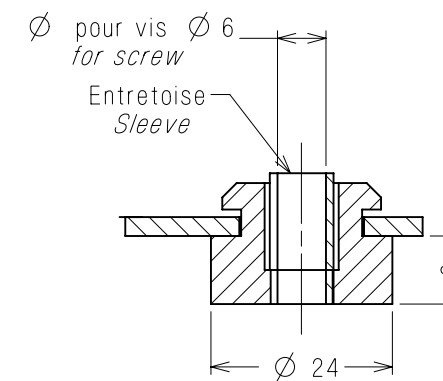


TUBE DE CHARGE  
Ø int. 6,5±0,05 sur 16±1 mm  
PROCESS TUBE  
Gage I.D. to 6,45-6,55  
x 15-17 deep

TUBE REFOULEMENT  
Ø int. 4,97±0,05 sur 16±1 mm  
DISCHARGE TUBE  
Gage I.D. to 4,92-5,02  
x 15-17 deep

TUBE ASPIRATION  
Ø int. 6,5±0,05 sur 16±1 mm  
SUCTION TUBE  
Gage I.D. to 6,45-6,55  
x 15-17 deep

SUSPENSION  
Ech : 1/1  
Scale : 1/1



COTES CRITIQUES  
Q.A. SYMBOLS

★	CATEGORIE 1	CATEGORY 1
▲	CATEGORIE 2	CATEGORY 2
■	CATEGORIE 3	CATEGORY 3
□	CATEGORIE 4	CATEGORY 4
CATEGORIES DEFINIES PAR SP7121 IN ACCORDANCE WITH SPA7121		

ATTENTION DOCUMENT  
STRICTEMENT CONFIDENTIEL ET PRIVE

Ce document est la propriété exclusive de  
TECUMSEH EUROPE SA et renferme des informations  
ayant un caractère prive et confidentiel.

Ce document est remis sous la condition formelle  
que son contenu ne sera pas divulgué a un tiers,  
ni reproduit, ni adapté ou publié sans le consentement  
expres de TECUMSEH EUROPE et qu'il pourra être  
utilisé qu'après l'autorisation écrite de ladite société.  
Sur simple demande de TECUMSEH EUROPE le  
present document devra lui être restitué intégralement.

Plan DC
DCAE138FR
DCAE144FR

EC70545	b	-	MAJ suite refonte moule boitier	25feb16	FC	PB
EC57114	a	-	Creation	21feb14	FC	AG
A.M. File no.	Ind Rev	Rep. Mark	Modifications Change content	Date Date	Visa Sign	Verif Check

MATIERE: Conforme a la specification T.P.Co. Global 08  
Material: Must comply with T.P.Co. Global Spec 08

TOLERANCES GENERALES GENERAL TOLERANCES	linéaire: ± 2,5 straight: ± 2,5 angulaire: ± 1° angular: ± 1°	
--------------------------------------------	------------------------------------------------------------------------	--

Dessine par: Drawn by: F. CAMUS	le: 21feb14	ECH. Scale 1/2	ORIGINE Origin
Verifie par: Check by: A. GOISNARD	le: 21feb14		-

COMPRESSEUR AE2	TECUMSEH EUROPE S.A. 38090 VAULX-MILIEU	
	DCAE138FR NO	Indice Revision b

Ce plan est propriété exclusive de notre société tous droits de reproduction et de diffusion réservés.  
This drawing is the property of our society copyrights and publications reserved.