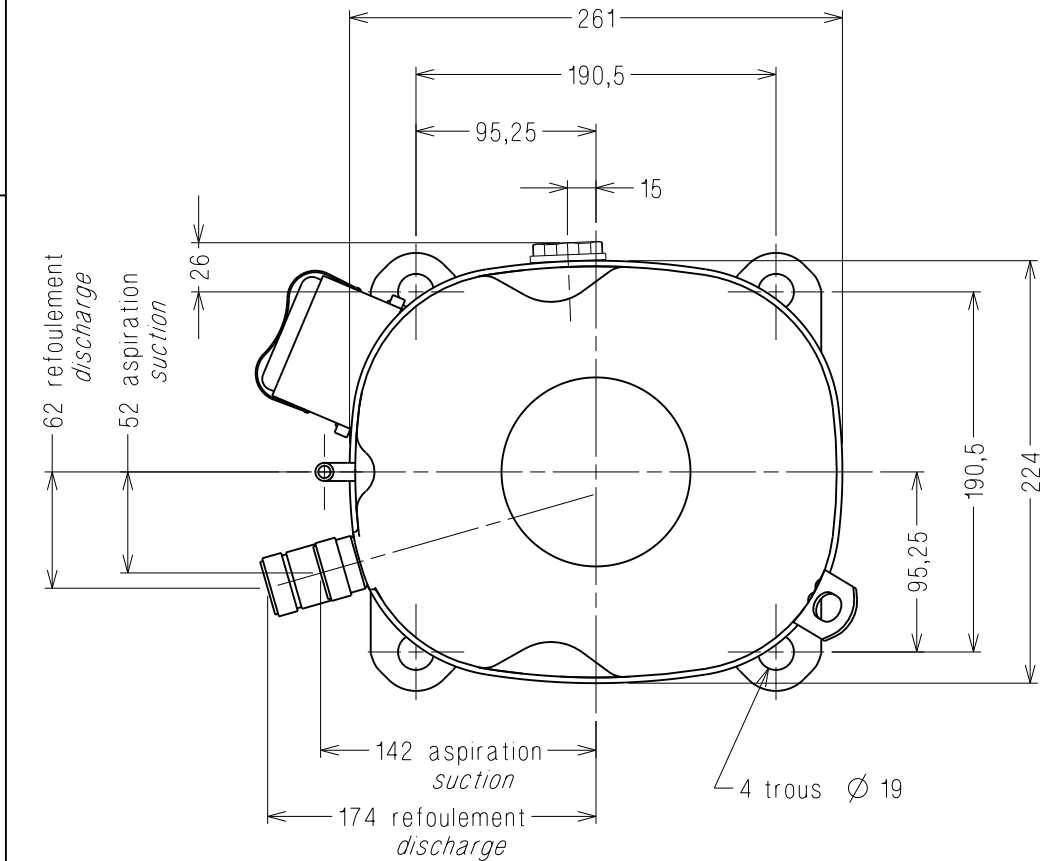
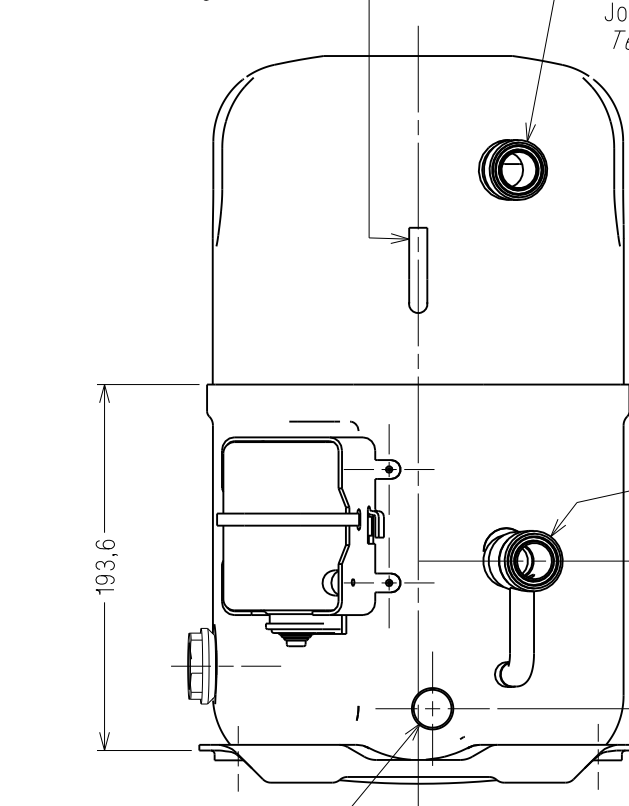


**SIGHT GLASS**  
on threaded spud  
1"1/8 18 UNF2B  
O-ring 361041  
See note 1

**VOYANT D'HUILE**  
sur embout taraude  
1"1/8 18 UNF2B  
Joint torique 361041  
Voir note 1

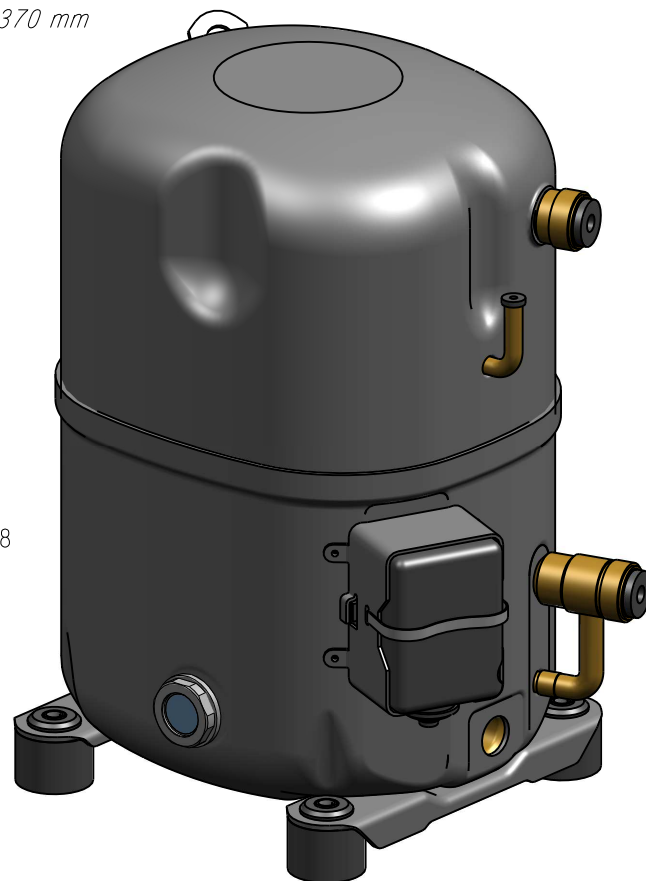
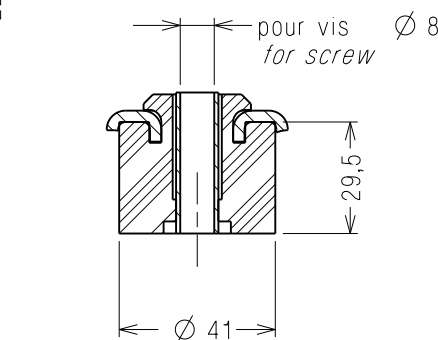


**CHARGE PROCESS**  
Tube cuivre Copper tube  
Ø int: 6,45 <sup>+0,15</sup><sub>0</sub>  
Longueur length: 13  
Bouchon plug: 364003



**RECHAUFFEUR D'HUILE**  
2 fils longueur hors cuve: 370 mm  
extremities denudees sur 14 mm  
non etamees  
OIL HEATER  
2 wires length out lower housing : 370 mm  
stripped ends : 14 mm  
no tinned

**Detail suspension**  
Echelle : 1/2  
Scale : 1/2

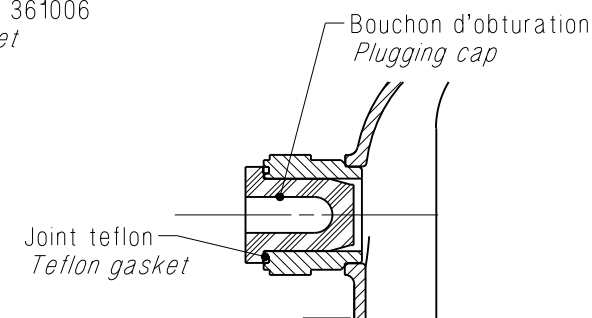


## NOTES

1- Compresseurs C.A. : sans voyant d'huile  
Compresseurs Commerciaux : avec voyant d'huile  
A/C compressors : without sight glass  
Commercials compressors : with sight glass

| CODE<br>PART<br>NUMBER | A     | C   | D     | TYPE TAG (Triphases)                             |
|------------------------|-------|-----|-------|--|
|                        |       |     |       |  |
| DCAG154                | 367,4 | 308 | 276,8 | 2513(T)-2516(T)-4528-4534<br>4537-4543-4546-5546 |
| DCAG155                | 380,1 | 321 | 289,5 | 2513(K)-2516(K)-4553-4561-5553-5561              |
| DCAG157                | 393   | 333 | 302,2 | 2522-2525-4568-4573-4581-5568-5573               |

**DETAIL D'OBTURATION**  
PLUGGING DETAIL  
Echelle : 1/2  
Scale : 1/2



| COTES CRITIQUES<br>Q.A. SYMBOLS                              |             |            |
|--|-------------|------------|
| ★  | CATEGORIE 1 | CATEGORY 1 |
| ▲  | CATEGORIE 2 | CATEGORY 2 |
| ■  | CATEGORIE 3 | CATEGORY 3 |
| □  | CATEGORIE 4 | CATEGORY 4 |
| CATEGORIES DEFINIES PAR SP7121<br>IN ACCORDANCE WITH SPA7121 |             |            |

**ATTENTION DOCUMENT**  
STRICTEMENT CONFIDENTIEL ET PRIVE  
Ce document est la propriete exclusive de  
TECUMSEH EUROPE SA et renferme des informations  
ayant un caractere prive et confidentiel.  
Ce document est remis sous la condition formelle  
que son contenu ne sera pas divulgue a un tiers,  
ni reproduit, ni adapte ou publie sans le consentement  
expres de TECUMSEH EUROPE et qu'il pourra etre  
utilise qu'apres l'autorisation ecrite de ladite societe.  
Sur simple demande de TECUMSEH EUROPE le  
present document devra lui etre restitue integrelement.

| A.M.<br>File no. | Ind<br>Rev | Rep.<br>Mark | Modifications<br>Change content  | Date<br>Date | Visa<br>Sign | Verif<br>Check |
|------------------|------------|--------------|----------------------------------|--------------|--------------|----------------|
| EC78395          | p          | B1/A2        | Suppression capuchons plastique  | 02jun17      | FC           | LE             |
| EC73743          | n          | B3           | DC8xxx devient DCAGxxx           | 06sep16      | FC           | LE             |
| EC70405          | m          | D3           | Cote 143,7 etait 142,7           | 22feb16      | FC           | LE             |
| EC52852          | k          | A3           | Ajout modeles 2513, 2525 et 4581 | 25jun13      | FC           | XD             |
| EC46161          | h          | D3           | Cote 142,7 etait 143,6           | 07jun12      | FC           | LE             |

|   |  |  |   |
|---|--|--|---|
| <b>MATIERE:</b> Suivant specification SP0011  |  |  | ▲ |
| Conforme a la specification T.P.Co. Global 08   |  |  |   |
| <b>Material:</b> <i>According to TE SPEC SP0011</i><br><i>Must comply with T.P.Co. Global Spec 08</i> |  |  |   |
| TOLERANCES GENERALES<br>GENERAL TOLERANCES  |  | lineaire: $\pm 2$<br>straight: $\pm 2$<br>angulaire: $\pm -^{\circ}$<br>angular: $\pm -^{\circ}$ |   |

|                           |            |             |               |     |                |
|---------------------------|------------|-------------|---------------|-----|----------------|
| Dessine par:<br>Drawn by: | F. CAMUS   | le: 01dec03 | ECH.<br>Scale | 1/4 | ORIGINE Origin |
| Verifie par:<br>Check by: | L. ESPEYTE | le: 01dec03 |               |     | -              |

|   |  |                         |
|---|--|-------------------------|
| COMPRESSEUR<br>TAG<br>a embout de vannes<br>Roto lock version | TECUMSEH EUROPE S.A.<br>38090 VAULX-MILIEU |                         |
|   | DCAG154 NO                                 | Indice<br>Revision<br>p |

Ce plan est propriete exclusive de notre societe tous droits de reproduction et de diffusion reserves.  
This drawing is the property of our society copyrights and publications reserved.