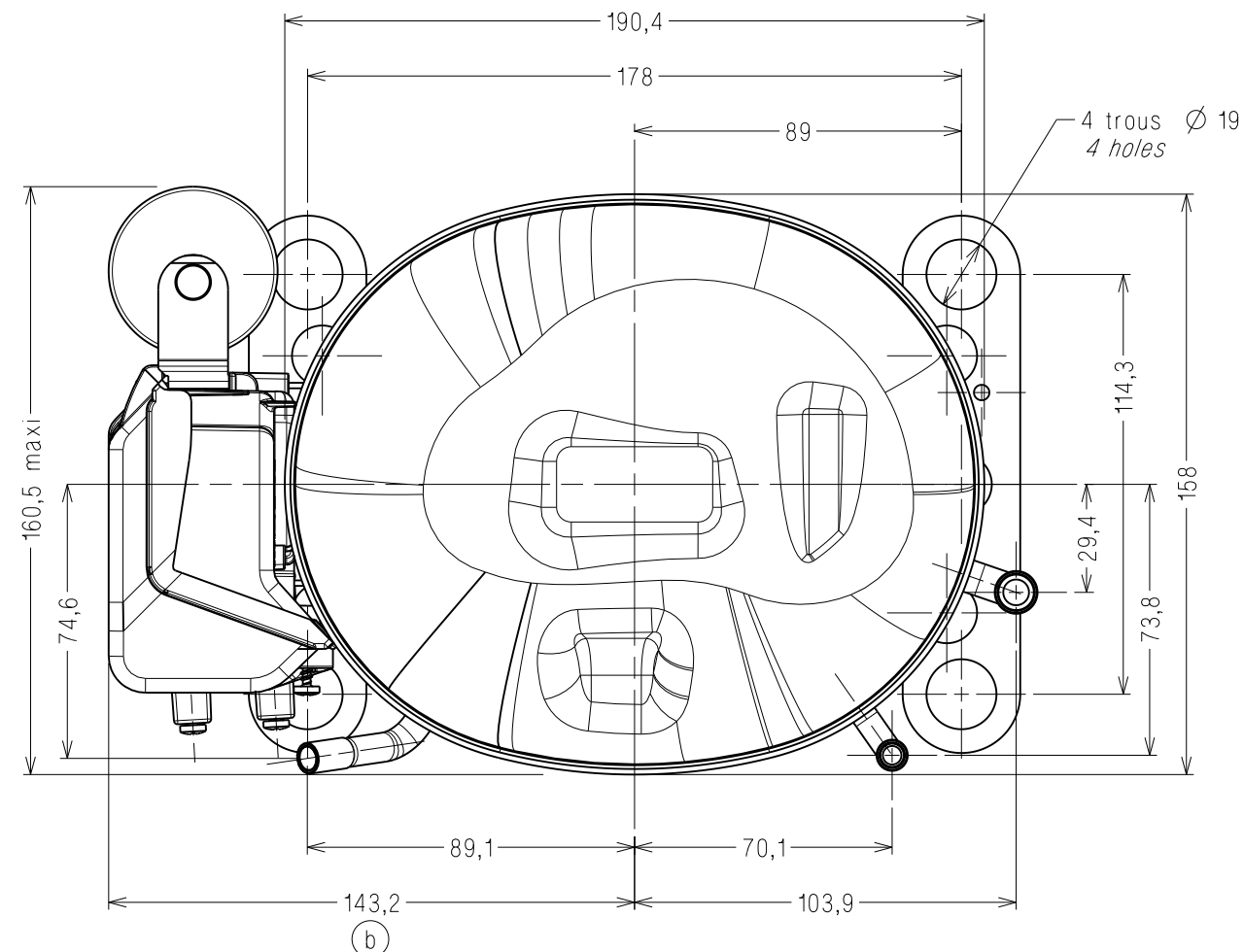
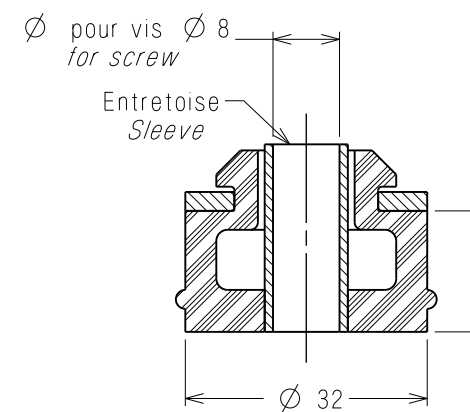


TUBE DE CHARGE  
Ø int. 6,5±0,05 sur 16±1 mm  
PROCESS TUBE  
Gage I.D. to 6,45-6,55  
x 15-17 deep

TUBE REFOULEMENT  
Ø int. 6,5±0,05 sur 16±1 mm  
DISCHARGE TUBE  
Gage I.D. to 6,45-6,55  
x 15-17 deep

TUBE ASPIRATION  
Ø int. 9,65±0,05 sur 16±1 mm  
SUCTION TUBE  
Gage I.D. to 9,6-9,7  
x 15-17 deep

SUSPENSION  
Ech : 1/1  
Scale : 1/1



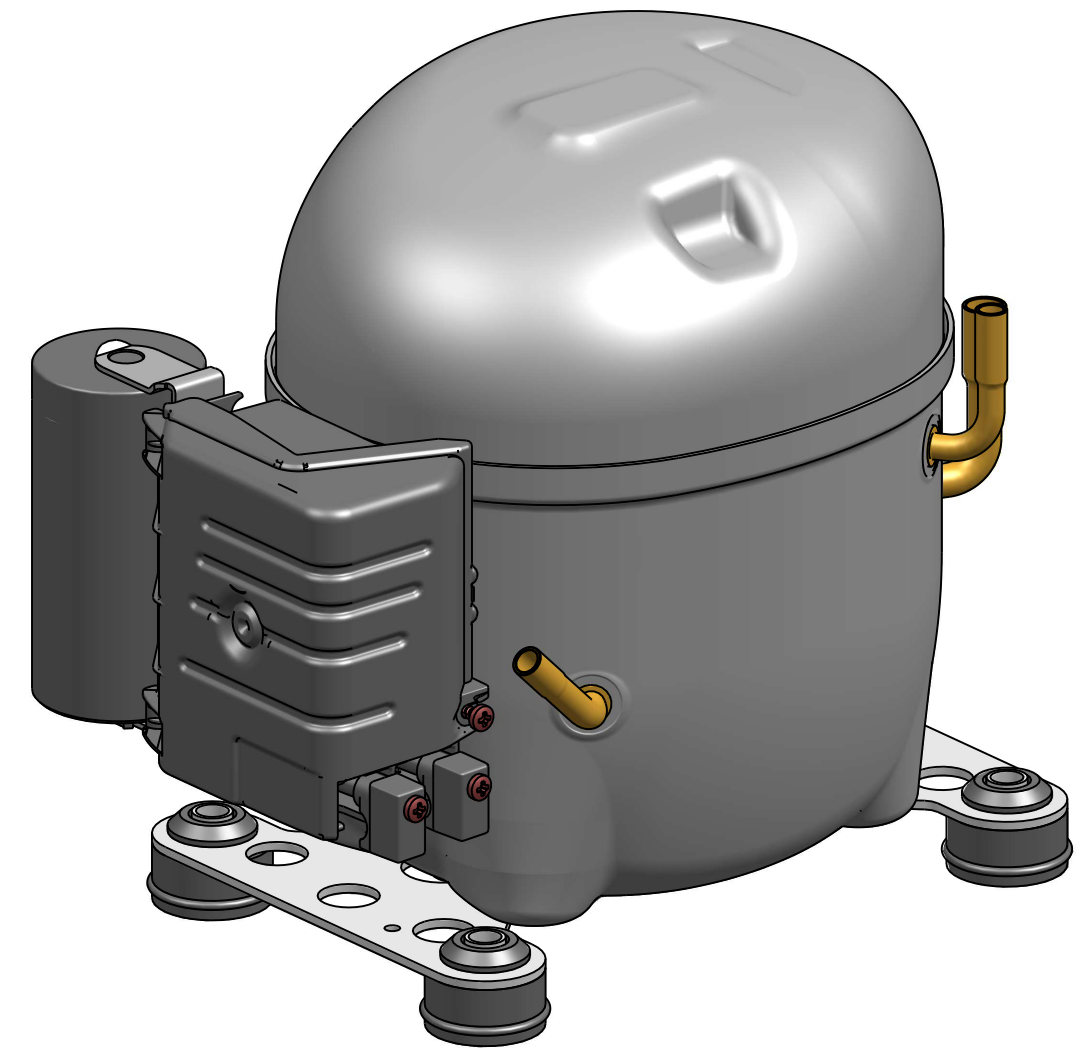
### COTES CRITIQUES Q.A. SYMBOLS

★	CATEGORIE 1	CATEGORY 1
▲	CATEGORIE 2	CATEGORY 2
■	CATEGORIE 3	CATEGORY 3
□	CATEGORIE 4	CATEGORY 4
CATEGORIES DEFINIES PAR SP7121 IN ACCORDANCE WITH SPA7121		

ATTENTION DOCUMENT  
STRICTEMENT CONFIDENTIEL ET PRIVE

Ce document est la propriété exclusive de  
TECUMSEH EUROPE S.A. et renferme des informations  
ayant un caractère privé et confidentiel.

Ce document est remis sous la condition formelle  
que son contenu ne sera pas divulgué à un tiers,  
ni reproduit, ni adapté ou publié sans le consentement  
expres de TECUMSEH EUROPE et qu'il pourra être  
utilisé qu'après l'autorisation écrite de ladite société.  
Sur simple demande de TECUMSEH EUROPE le  
présent document devra lui être restitué intégralement.

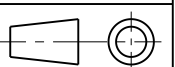


EC70545	b	-	MAJ suite refonte moule boitier	25feb16	FC	PB
EC57114	a	-	Creation	17feb14	FC	AG
A.M. File no.	Ind Rev	Rep. Mark	Modifications Change content	Date Date	Visa Sign	Verif Check

**MATIERE:** Conforme a la specification T.P.Co. Global 08  
**Material:** Must comply with T.P.Co. Global Spec 08

TOLERANCES GENERALES  
GENERAL TOLERANCES

linéaire: ± 2,5  
straight: ± 2,5  
angulaire: ± 1°  
angular: ± 1°



Dessiné par:  
Drawn by: F. CAMUS  
Vérifié par:  
Check by: A. GOISNARD

le: 17feb14  
le: 17feb14

ECH.  
Scale 1/2

ORIGINE Origin  
EX14434

COMPRESSEUR  
AE2

TECUMSEH EUROPE S.A.  
38090 VAULX-MILIEU

DCAE199FR

Indice  
Revision

b