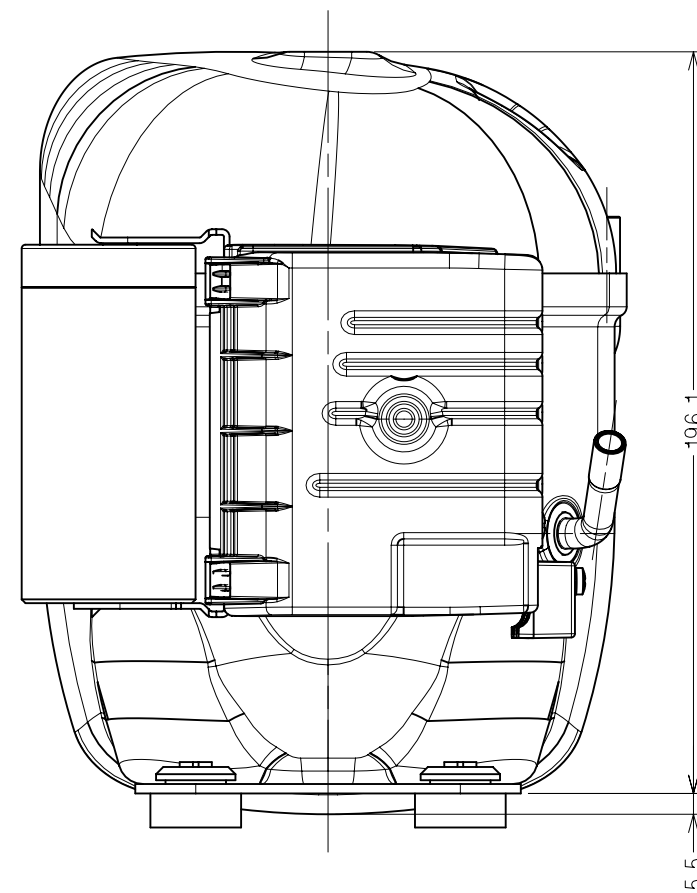
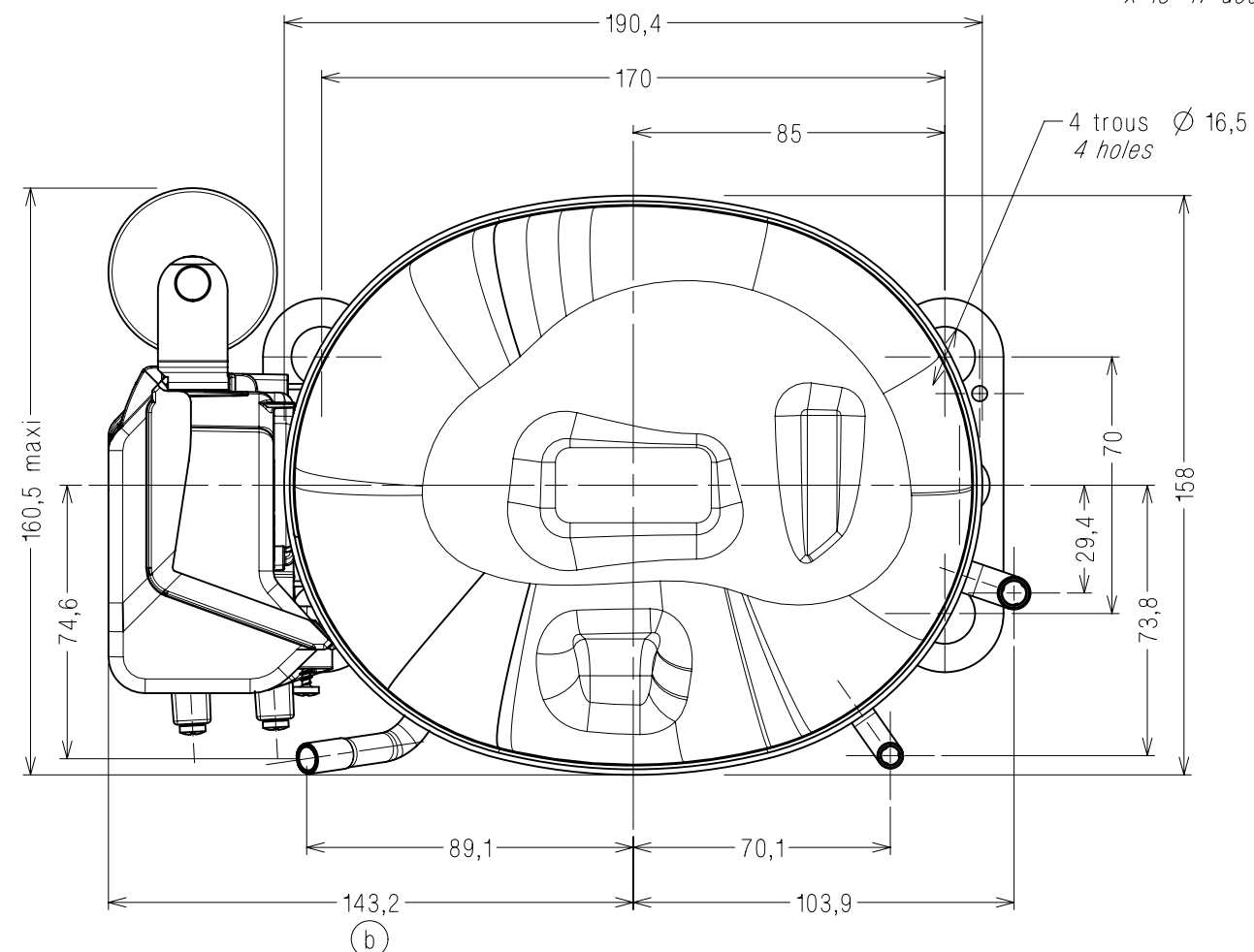


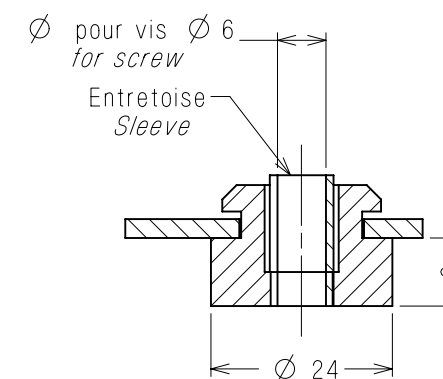
TUBE DE CHARGE  
Ø int.  $6,5 \pm 0,05$  sur  $16 \pm 1$  mm  
PROCESS TUBE  
Gage I.D. to 6,45-6,55  
x 15-17 deep

TUBE REFOULEMENT  
Ø int.  $4,97 \pm 0,05$  sur  $16 \pm 1$  mm  
DISCHARGE TUBE  
Gage I.D. to 4,92-5,02  
x 15-17 deep

TUBE ASPIRATION  
Ø int.  $6,5 \pm 0,05$  sur  $16 \pm 1$  mm  
SUCTION TUBE  
Gage I.D. to 6,45-6,55  
x 15-17 deep



SUSPENSION  
Ech : 1/1  
Scale : 1/1



#### COTES CRITIQUES Q.A. SYMBOLS

★	CATEGORIE 1	CATEGORY 1
▲	CATEGORIE 2	CATEGORY 2
■	CATEGORIE 3	CATEGORY 3
	CATEGORIE 4	CATEGORY 4
CATEGORIES DEFINIES PAR SP7121 IN ACCORDANCE WITH SPA7121		

#### ATTENTION DOCUMENT STRICTEMENT CONFIDENTIEL ET PRIVE

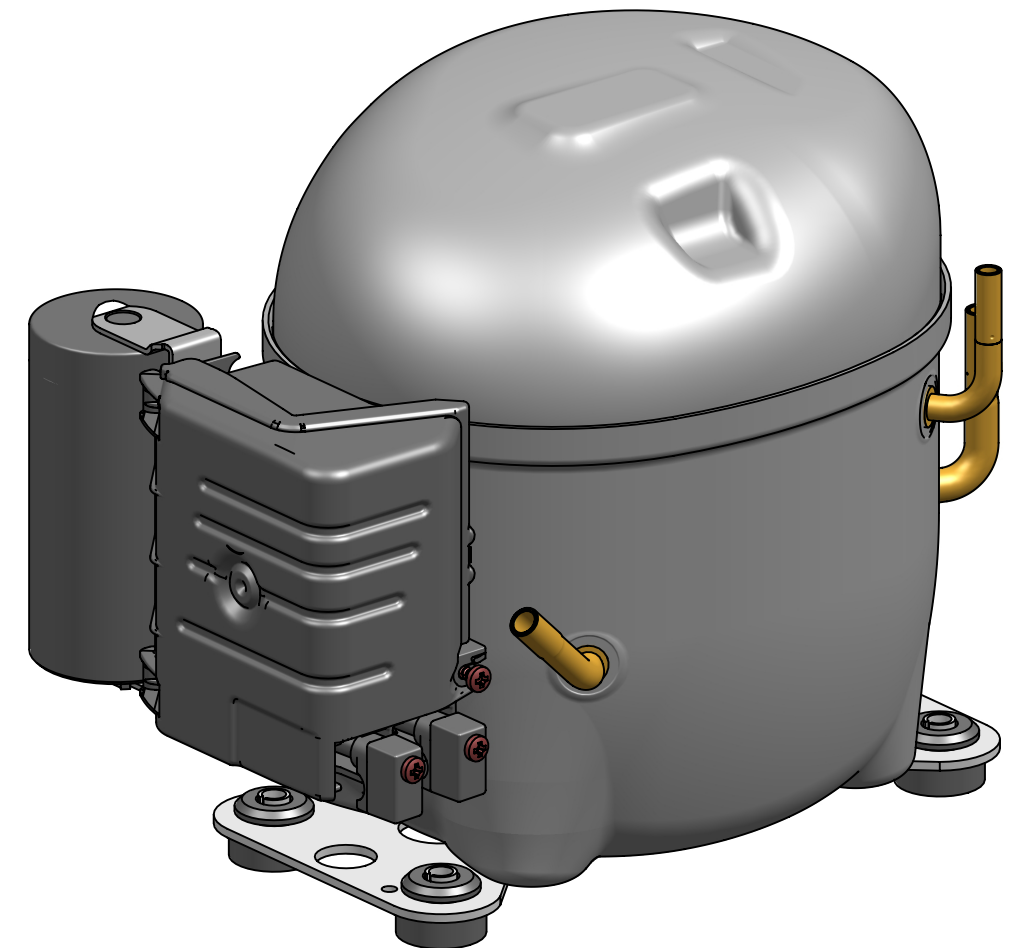
Ce document est la propriété exclusive de  
TECUMSEH EUROPE S.A. et renferme des informations  
ayant un caractère privé et confidentiel.

Ce document est remis sous la condition formelle  
que son contenu ne sera pas divulgué à un tiers,  
ni reproduit, ni adapté ou publié sans le consentement  
expres de TECUMSEH EUROPE et qu'il pourra être  
utilisé qu'après l'autorisation écrite de ladite société.  
Sur simple demande de TECUMSEH EUROPE le  
présent document devra lui être restitué intégralement.

Plan DC

DCAE126FR

DCAE132FR

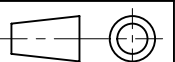


EC70545	b	-	MAJ suite refonte moule boitier	25feb16	FC	PB
EC57114	a	-	Creation	21feb14	FC	AG
A.M. File no.	Ind Rev	Rep. Mark	Modifications Change content	Date Date	Visa Sign	Verif Check

**MATIERE:** Conforme a la specification T.P.Co. Global 08  
**Material:** Must comply with T.P.Co. Global Spec 08

TOLERANCES GENERALES  
GENERAL TOLERANCES

linéaire:  $\pm 2,5$   
straight:  
angulaire:  $\pm 1^\circ$   
angular:



Dessine par:  
Drawn by:

F. CAMUS

le: 21feb14

Verifie par:  
Check by:

A. GOISNARD

le: 21feb14

ECH.  
Scale 1/2

ORIGINE Origin

-

COMPRESSEUR  
AE2

TECUMSEH EUROPE S.A.  
38090 VAULX-MILIEU

DCAE132FR N0

Indice  
Revision

b

Ce plan est propriété exclusive de notre société tous droits de reproduction et de diffusion réservés.  
This drawing is the property of our society copyrights and publications reserved.