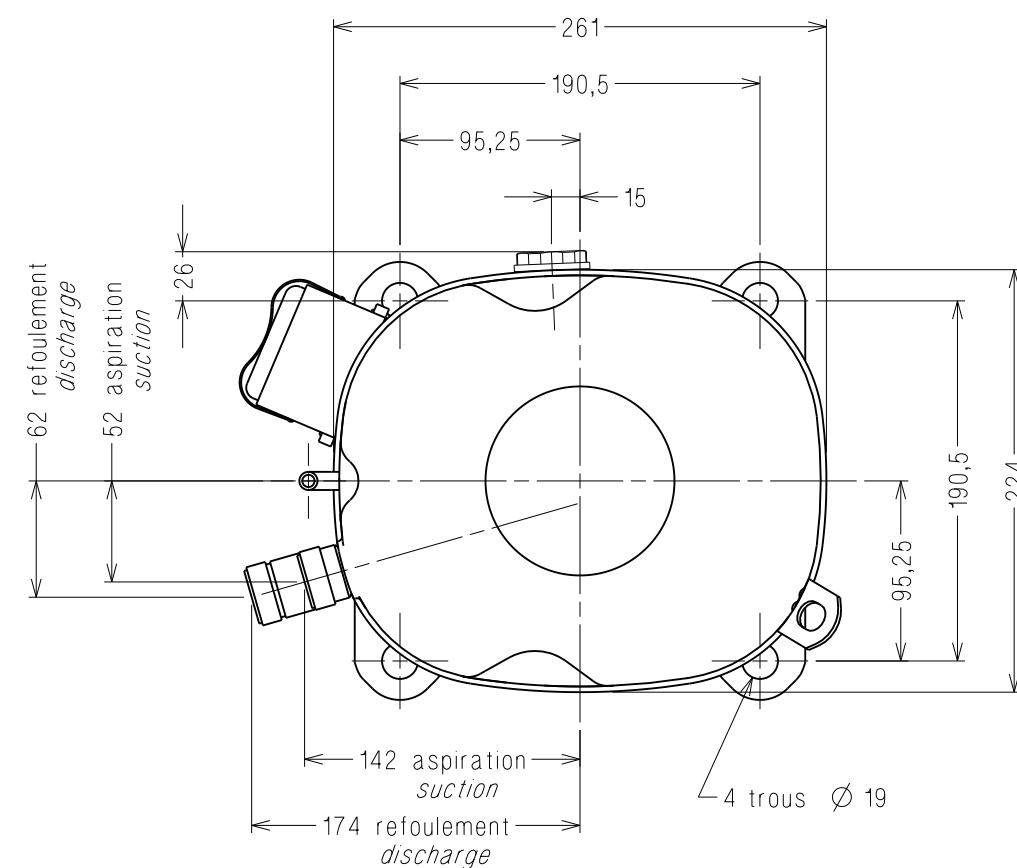


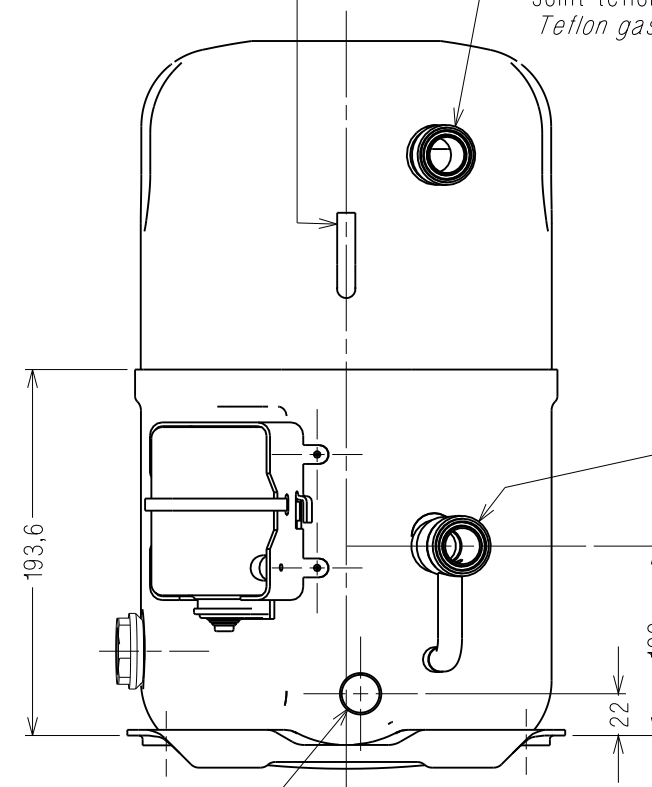
SIGHT GLASS
on threaded spud
1"1/8 18 UNF2B
O-ring 361041
See note 1

VOYANT D'HUILE —
sur embout taraude
1"1/8 18 UNF2B
Joint torique 361041
Voir note 1

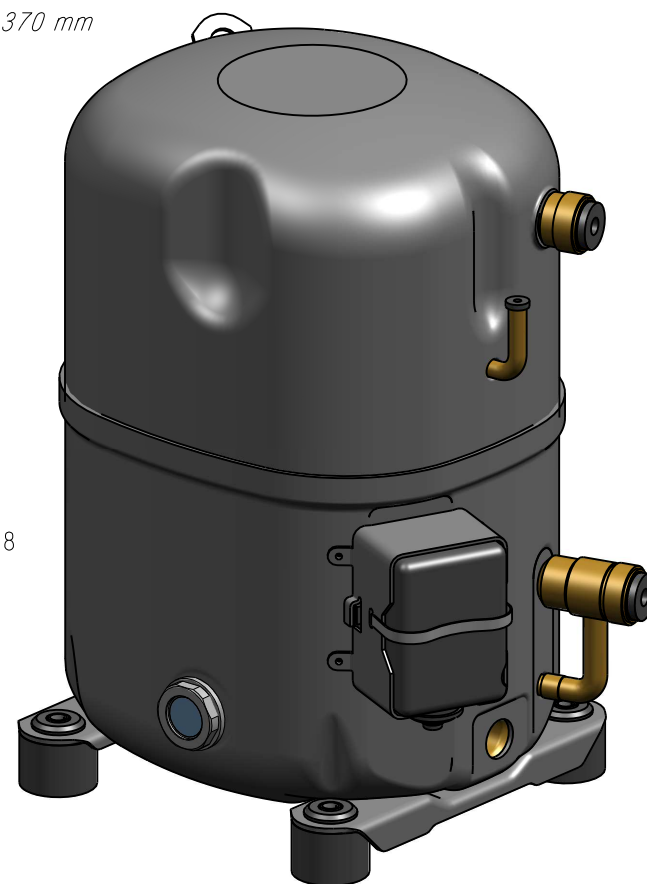
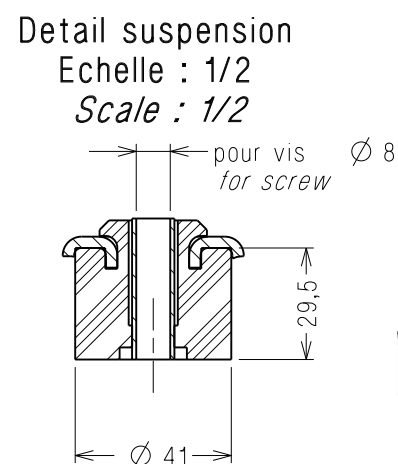


CHARGE *PROCESS*——
Tube cuivre *Copper tube*
Ø int: 6,45 $^{+0,15}_0$
Longueur *length*: 13
Bouchon *plug*: 364003

— ASPIRATION *SUCTION*
 Embout de vanne fileté *Threaded spud*
 1"1/4 12 UNF2A
 Capuchon *cap*: 363042
 Bouchon *plug*: 364016
 Joint teflon: 361006
Teflon gasket



RECHAUFFEUR D'HUILE —
2 fils longueur hors cuve: 370 mm
extrémités dénudées sur 14 mm
non étamées
OIL HEATER
2 wires length out lower housing : 370 mm
stripped ends : 14 mm
no tinned



NOTES

1- Compresseurs C.A. : sans voyant d'huile
Compresseurs Commerciaux : avec voyant d'huile
A/C compressors : without sight glass
Commercials compressors : with sight glass

CODE <i>PART NUMBER</i>	A	C	D	TYPE TAG (Triphases)
DCAG154	367,4	308	276,8	2513(T)-2516(T)-4528-4534 4537-4543-4546-5546
DCAG155	380,1	321	289,5	2513(K)-2516(K)-4553-4561-5553-5561
DCAG157	393	333	302,2	2522-2525-4568-4573-4581-5568-5573




DETAIL D'OBTURATION
PLUGGING DETAIL
Echelle : 1/2
Scale : 1/2

361006
et

Bouchon d'obturation
Plugging cap

Joint teflon
Teflon gasket

The drawing shows a cross-section of a plug cap assembly. A central plug is seated within a housing. A Teflon gasket is positioned between the plug and the housing to ensure a seal. A cap is shown being placed over the plug. The labels point to the 'Bouchon d'obturation / Plugging cap' and the 'Joint teflon / Teflon gasket'.

COTES CRITIQUES Q.A. SYMBOLS	
	CATEGORIE 1 CATEGORY
	CATEGORIE 2 CATEGORY
	CATEGORIE 3 CATEGORY
	CATEGORIE 4 CATEGORY
CATEGORIES DEFINIES PAR SP7121 IN ACCORDANCE WITH SP7121	

**ATTENTION DOCUMENT
STRICTEMENT CONFIDENTIEL ET PRIVE**

Ce document est la propriété exclusive de
TECUMSEH EUROPE SA et renferme des informations
ayant un caractère privé et confidentiel.


Ce document est remis sous la condition formelle
que son contenu ne sera pas divulgué à un tiers,
ni reproduit, ni adapté ou publié sans le consentement
expres de TECUMSEH EUROPE et qu'il pourra être
utilisé qu'après l'autorisation écrite de ladite société.

Sur simple demande de TECUMSEH EUROPE le
présent document devra lui être restitué intégralement.

EC78395	p	B1/A2	Suppression capuchons plastique	02jun17	FC	LI
EC73743	n	B3	DC8xxx devient DCAGxxx	06sep16	FC	LI
EC70405	m	D3	Cote 143,7 etait 142,7	22feb16	FC	LI
EC52852	k	A3	Ajout modeles 2513, 2525 et 4581	25jun13	FC	XI
EC46161	h	D3	Cote 142,7 etait 143,6	07jun12	FC	LI
A.M. File no.	Ind Rev	Rep. Mark	Modifications Change content	Date Date	Visa Sign	Ver Che

MATIERE: Suivant specification SP0011

Material: Conforme a la especificación T.P.Co. Global 08
According to TE SPEC SP0011
Must comply with T.P.Co. Global Spec 08

TOLERANCES GENERALES GENERAL TOLERANCES	lineaire: ± 2 <i>straight:</i> ± 2 angulaire: $\pm -^{\circ}$ <i>angular:</i> $\pm -^{\circ}$	
--	--	---

Dessine par: <i>Drawn by:</i> F. CAMUS	le: 01dec03	ECH. <i>Scale</i> 1/4	ORIGINE <i>Origin</i>
Verifie par: <i>Check by:</i> L. ESPEYTE	le: 01dec03		—

COMPRESSEUR
TAG
a embout de vannes
Roto lock version

TECUMSEH EUROPE S.A.
38090 VAULX-MILIEU

DCAG154 NO	(n)	Indice
		Revisione
		p

Ce plan est propriété exclusive de notre société tous droits de reproduction et de diffusion réservés.
This drawing is the property of our society copyrights and publications reserved.