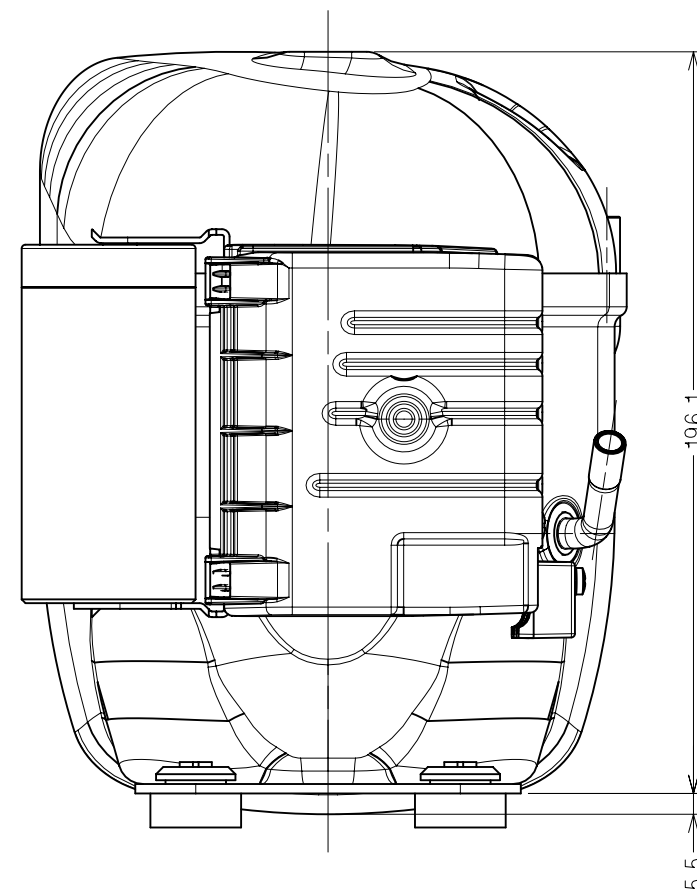


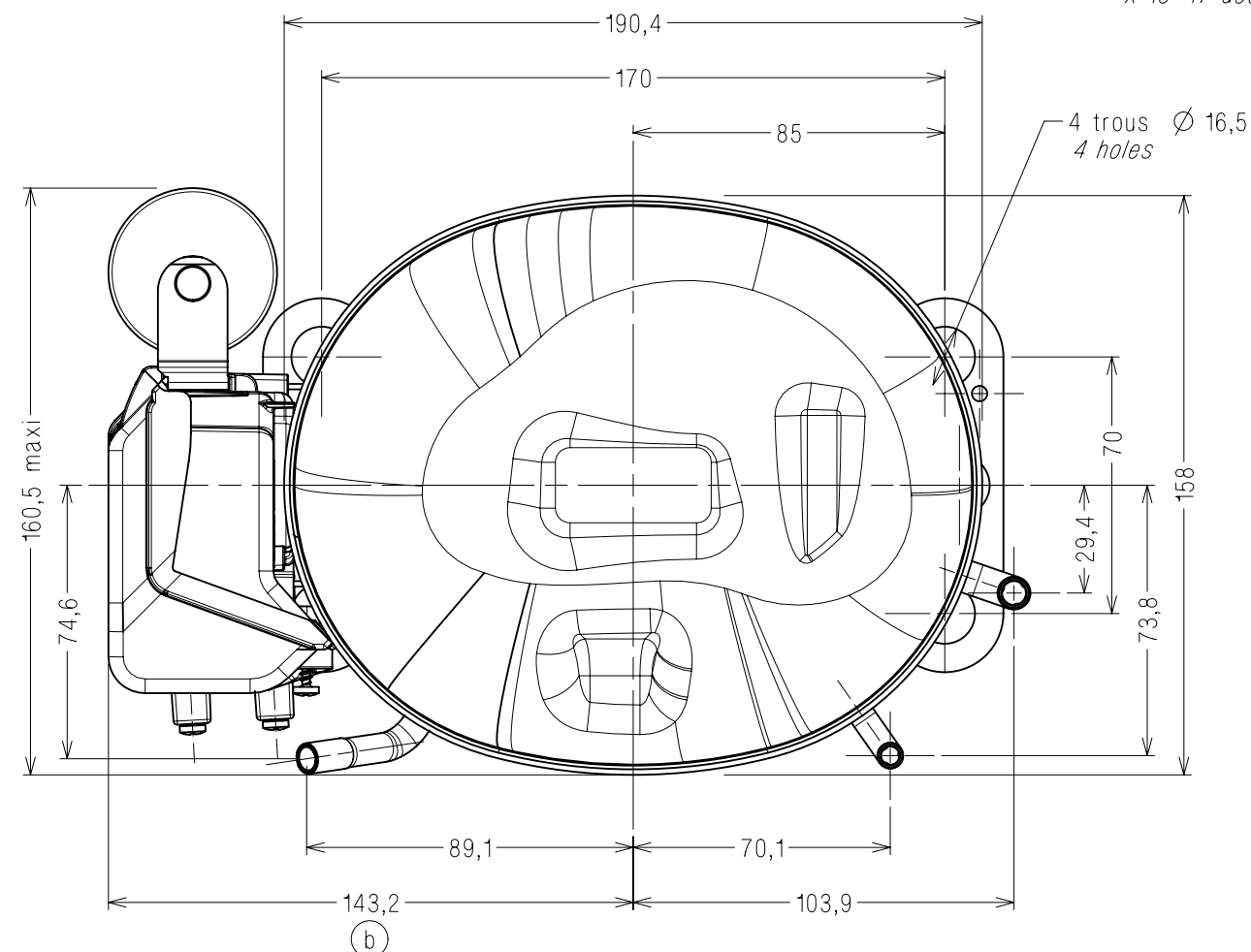
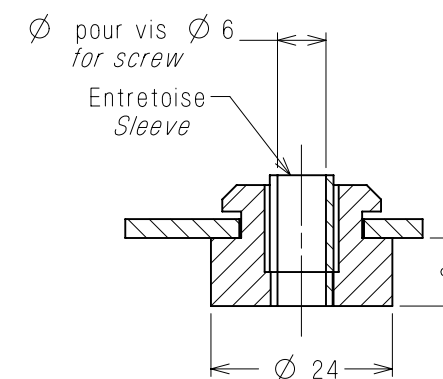
TUBE DE CHARGE
Ø int. $6,5 \pm 0,05$ sur 16 ± 1 mm
PROCESS TUBE
Gage I.D. to 6,45-6,55
x 15-17 deep

TUBE REFOULEMENT
Ø int. $4,97 \pm 0,05$ sur 16 ± 1 mm
DISCHARGE TUBE
Gage I.D. to 4,92-5,02
x 15-17 deep

TUBE ASPIRATION
Ø int. $6,5 \pm 0,05$ sur 16 ± 1 mm
SUCTION TUBE
Gage I.D. to 6,45-6,55
x 15-17 deep



SUSPENSION
Ech : 1/1
Scale : 1/1



COTES CRITIQUES Q.A. SYMBOLS

★	CATEGORIE 1	CATEGORY 1
▲	CATEGORIE 2	CATEGORY 2
■	CATEGORIE 3	CATEGORY 3
□	CATEGORIE 4	CATEGORY 4

CATEGORIES DEFINIES PAR SP7121
IN ACCORDANCE WITH SPA7121

ATTENTION DOCUMENT
STRICTEMENT CONFIDENTIEL ET PRIVE

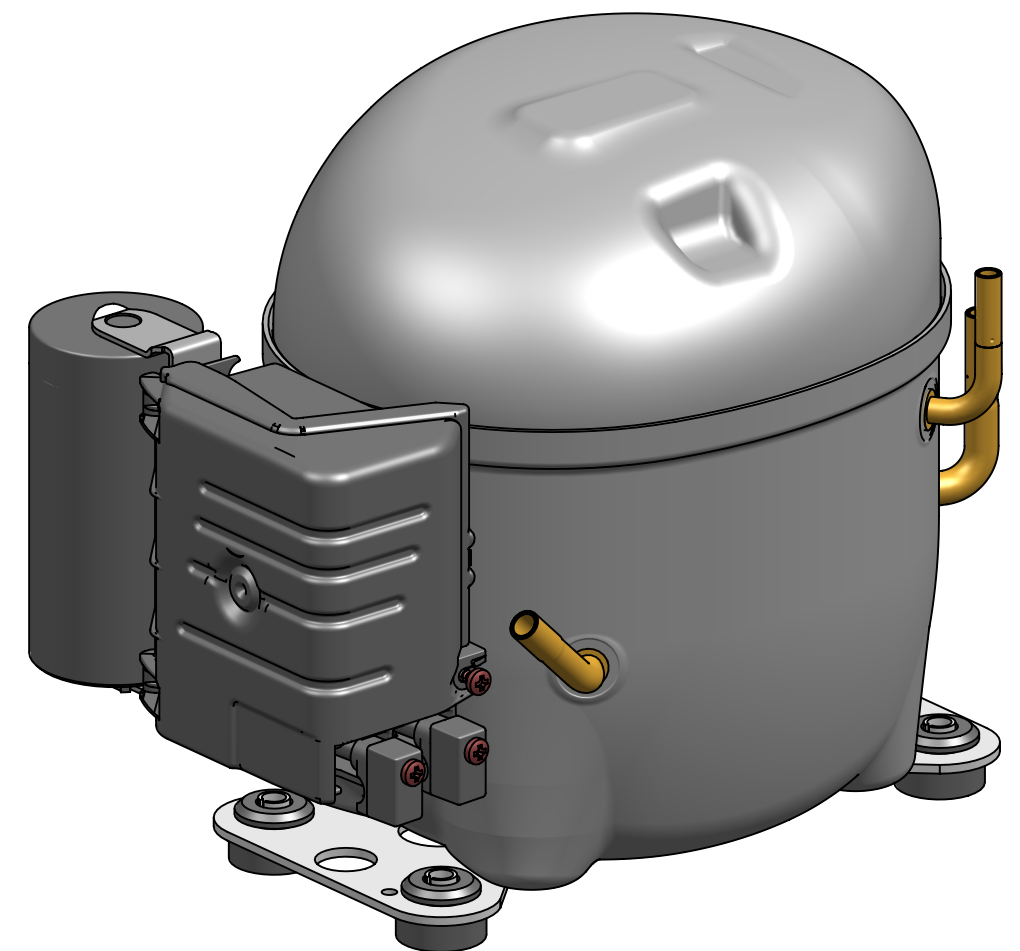
Ce document est la propriété exclusive de
TECUMSEH EUROPE S.A. et renferme des informations
ayant un caractère privé et confidentiel.

Ce document est remis sous la condition formelle
que son contenu ne sera pas divulgué à un tiers,
ni reproduit, ni adapté ou publié sans le consentement
expres de TECUMSEH EUROPE et qu'il pourra être
utilisé qu'après l'autorisation écrite de ladite société.
Sur simple demande de TECUMSEH EUROPE le
présent document devra lui être restitué intégralement.

Plan DC

DCAE126FR

DCAE132FR

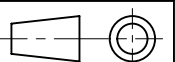


EC70545	b	-	MAJ suite refonte moule boitier	25feb16	FC	PB
EC57114	a	-	Creation	21feb14	FC	AG
A.M. File no.	Ind Rev	Rep. Mark	Modifications Change content	Date Date	Visa Sign	Verif Check

MATIERE: Conforme a la specification T.P.Co. Global 08
Material: Must comply with T.P.Co. Global Spec 08

TOLERANCES GENERALES
GENERAL TOLERANCES

linéaire: $\pm 2,5$
straight:
angulaire: $\pm 1^\circ$
angular:



Dessine par:
Drawn by:

F. CAMUS

le: 21feb14

Verifie par:
Check by:

A. GOISNARD

le: 21feb14

ECH.
Scale

1/2

ORIGINE Origin

-

COMPRESSEUR
AE2

TECUMSEH EUROPE S.A.
38090 VAULX-MILIEU

DCAE132FR N0

Indice
Revision

b

Ce plan est propriété exclusive de notre société tous droits de reproduction et de diffusion réservés.
This drawing is the property of our society copyrights and publications reserved.