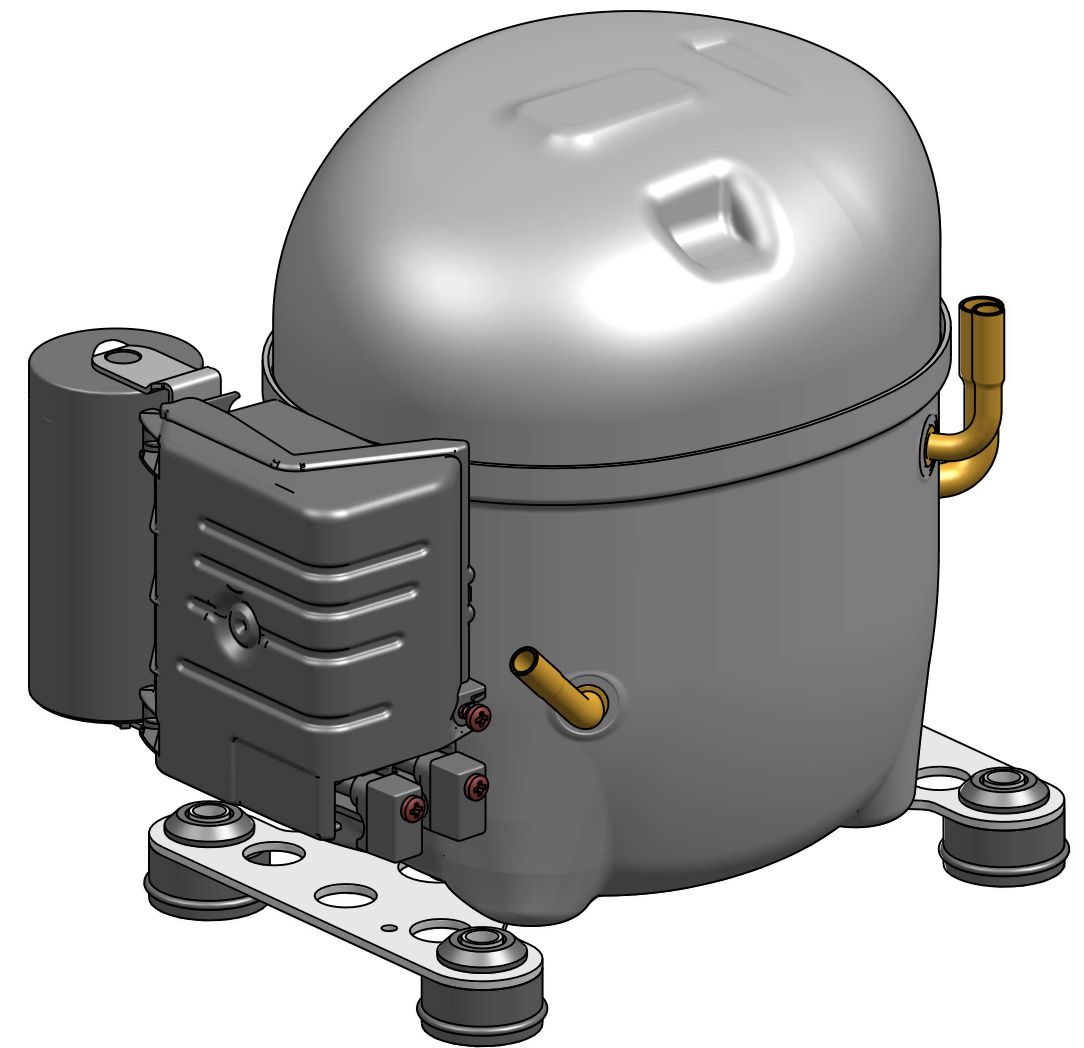
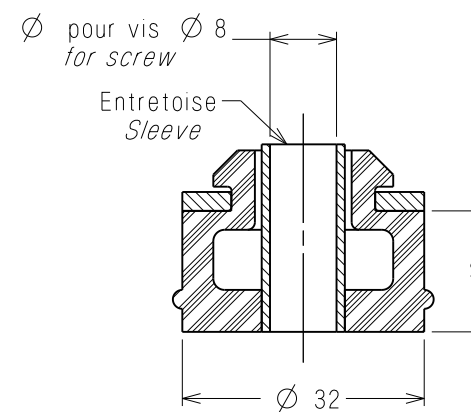


TUBE DE CHARGE
Ø int. 6,5±0,05 sur 16±1 mm
PROCESS TUBE
Gage I.D. to 6,45-6,55
x 15-17 deep

TUBE REFOULEMENT
Ø int. 6,5±0,05 sur 16±1 mm
DISCHARGE TUBE
Gage I.D. to 6,45-6,55
x 15-17 deep

TUBE ASPIRATION
Ø int. 9,65±0,05 sur 16±1 mm
SUCTION TUBE
Gage I.D. to 9,6-9,7
x 15-17 deep

SUSPENSION
Ech : 1/1
Scale : 1/1



EC70545	b	-	MAJ suite refonte moule boitier	25feb16	FC	PB
EC57114	a	-	Creation	17feb14	FC	AG
A.M. File no.	Ind Rev	Rep. Mark	Modifications Change content	Date Date	Visa Sign	Verif Check

MATIERE: Conforme a la specification T.P.Co. Global 08
Material: Must comply with T.P.Co. Global Spec 08

TOLERANCES GENERALES GENERAL TOLERANCES	lineaire: ± 2,5 straight: ± 2,5 angulaire: ± 1° angular: ± 1°	
--	--	--

Dessine par: Drawn by: F. CAMUS	le: 17feb14	ECH. Scale 1/2	ORIGINE Origin EX14434
Verifie par: Check by: A. GOISNARD	le: 17feb14		

COMPRESSEUR AE2	TECUMSEH EUROPE S.A. 38090 VAULX-MILIEU	Indice Revision b
DCAE199FR		

COTES CRITIQUES Q.A. SYMBOLS	
★	CATEGORIE 1 CATEGORY 1
▲	CATEGORIE 2 CATEGORY 2
■	CATEGORIE 3 CATEGORY 3
□	CATEGORIE 4 CATEGORY 4
CATEGORIES DEFINIES PAR SP7121 IN ACCORDANCE WITH SPA7121	

ATTENTION DOCUMENT
STRICTEMENT CONFIDENTIEL ET PRIVE
Ce document est la propriete exclusive de
TECUMSEH EUROPE SA et renferme des informations
ayant un caractere prive et confidentiel.
Ce document est remis sous la condition formelle
que son contenu ne sera pas divulgue a un tiers,
ni reproduit, ni adapte ou publie sans le consentement
expres de TECUMSEH EUROPE et qu'il pourra etre
utilise qu'apres l'autorisation ecrite de ladite societe.
Sur simple demande de TECUMSEH EUROPE le
present document devra lui etre restitue integrelement.

Ce plan est propriete exclusive de notre societe tous droits de reproduction et de diffusion reserves.
This drawing is the property of our society copyrights and publications reserved.